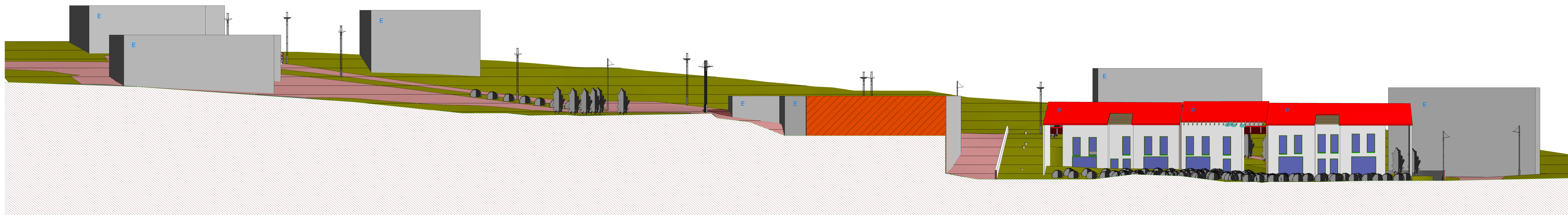
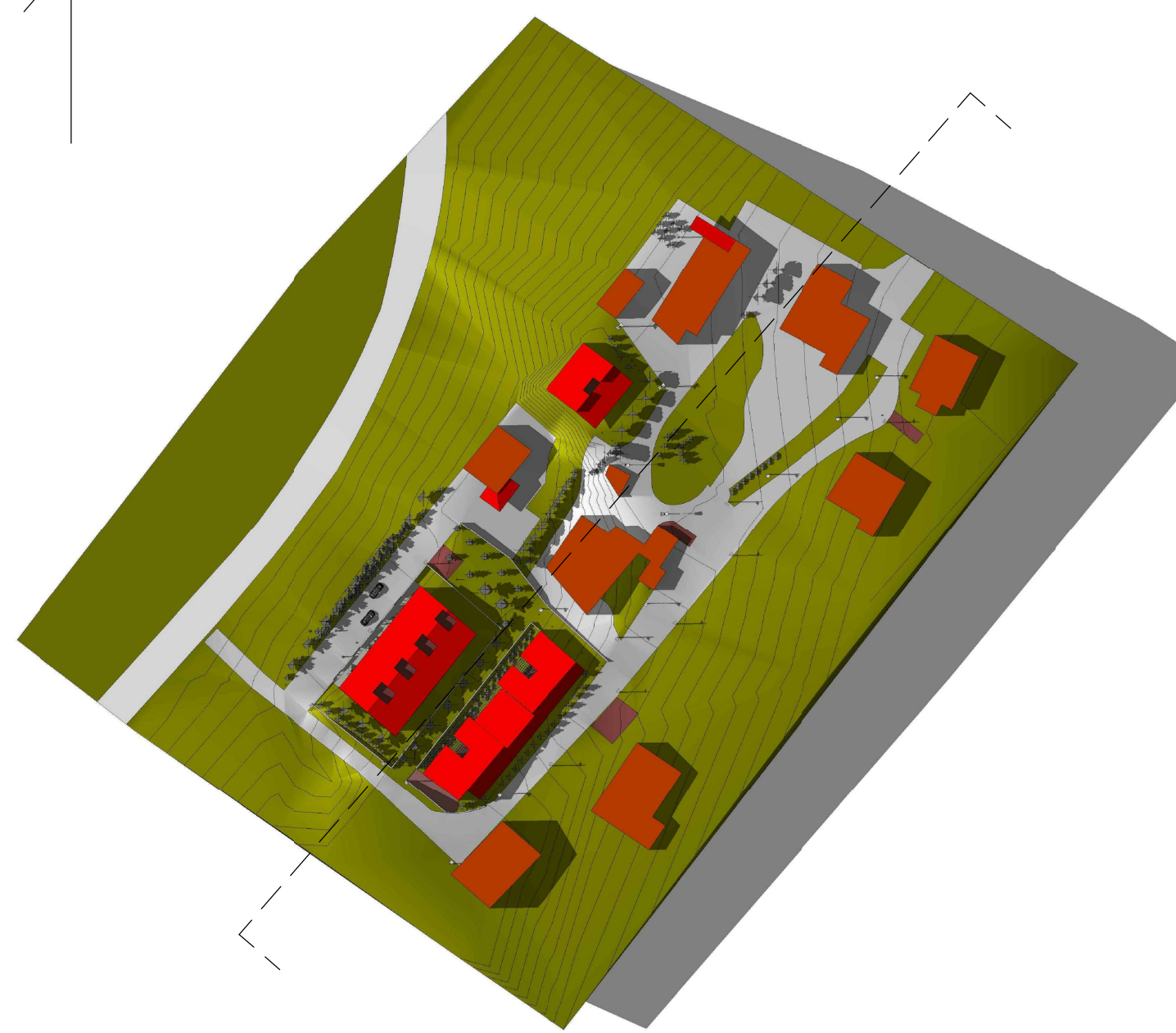


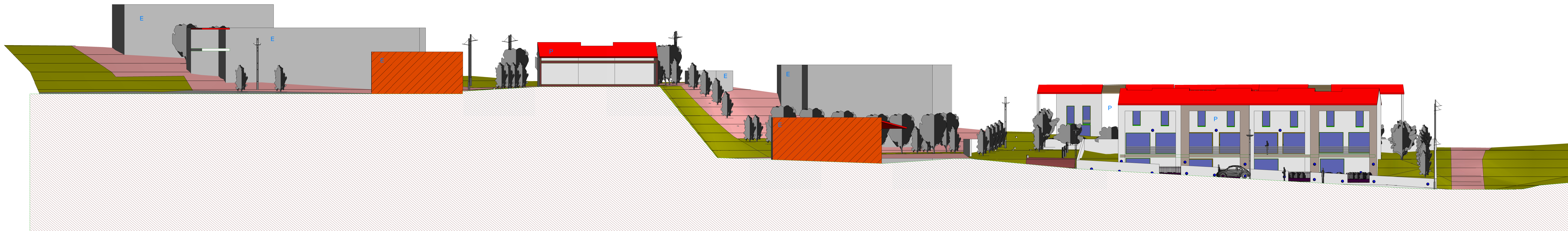
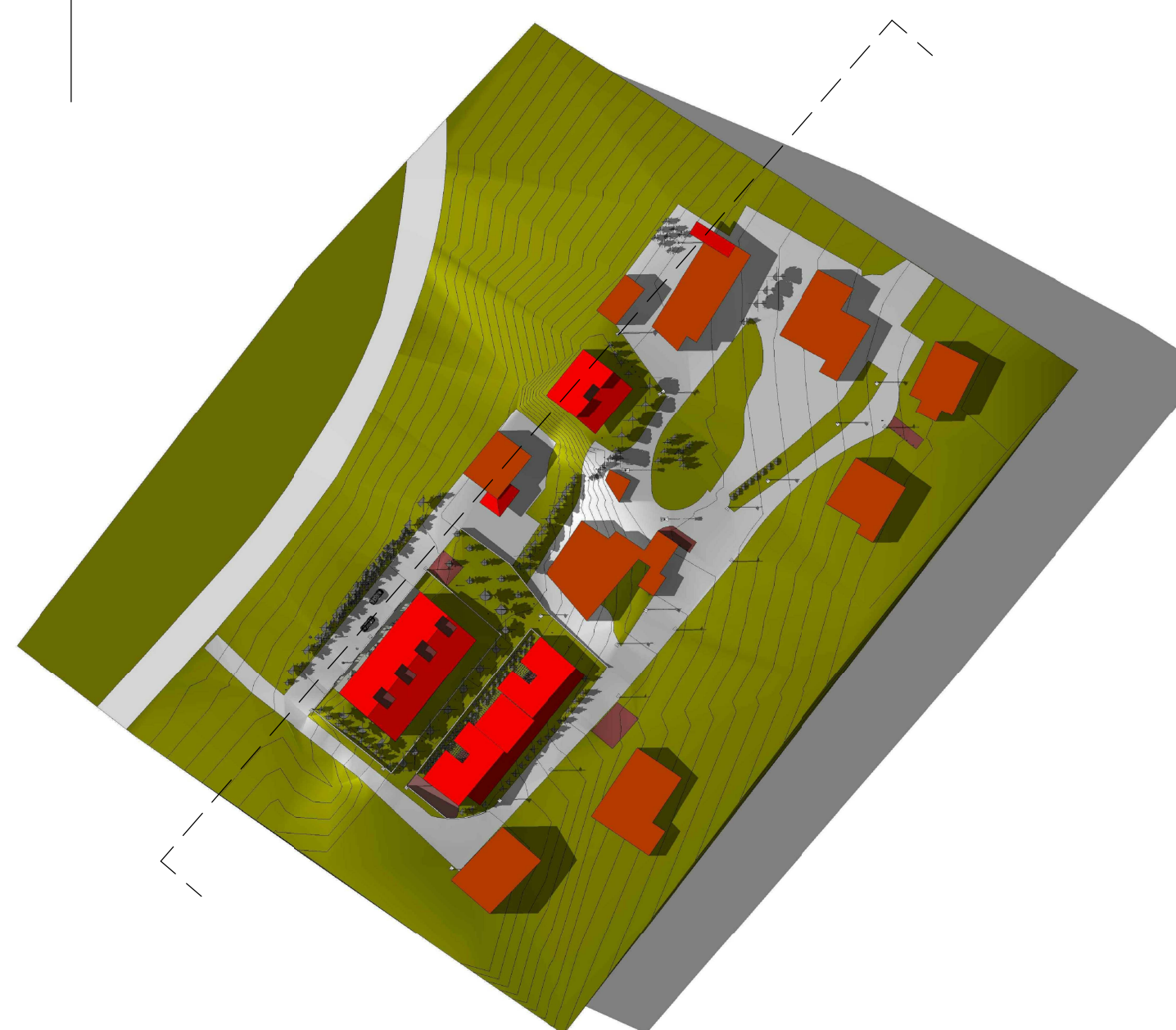
NORD

SEZIONE LONGITUDINALE DI PROGETTO



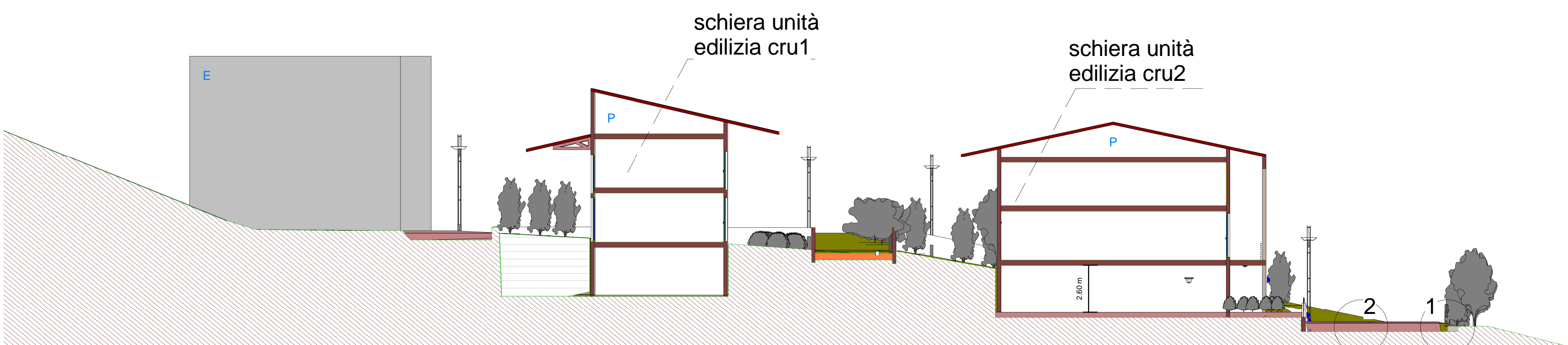
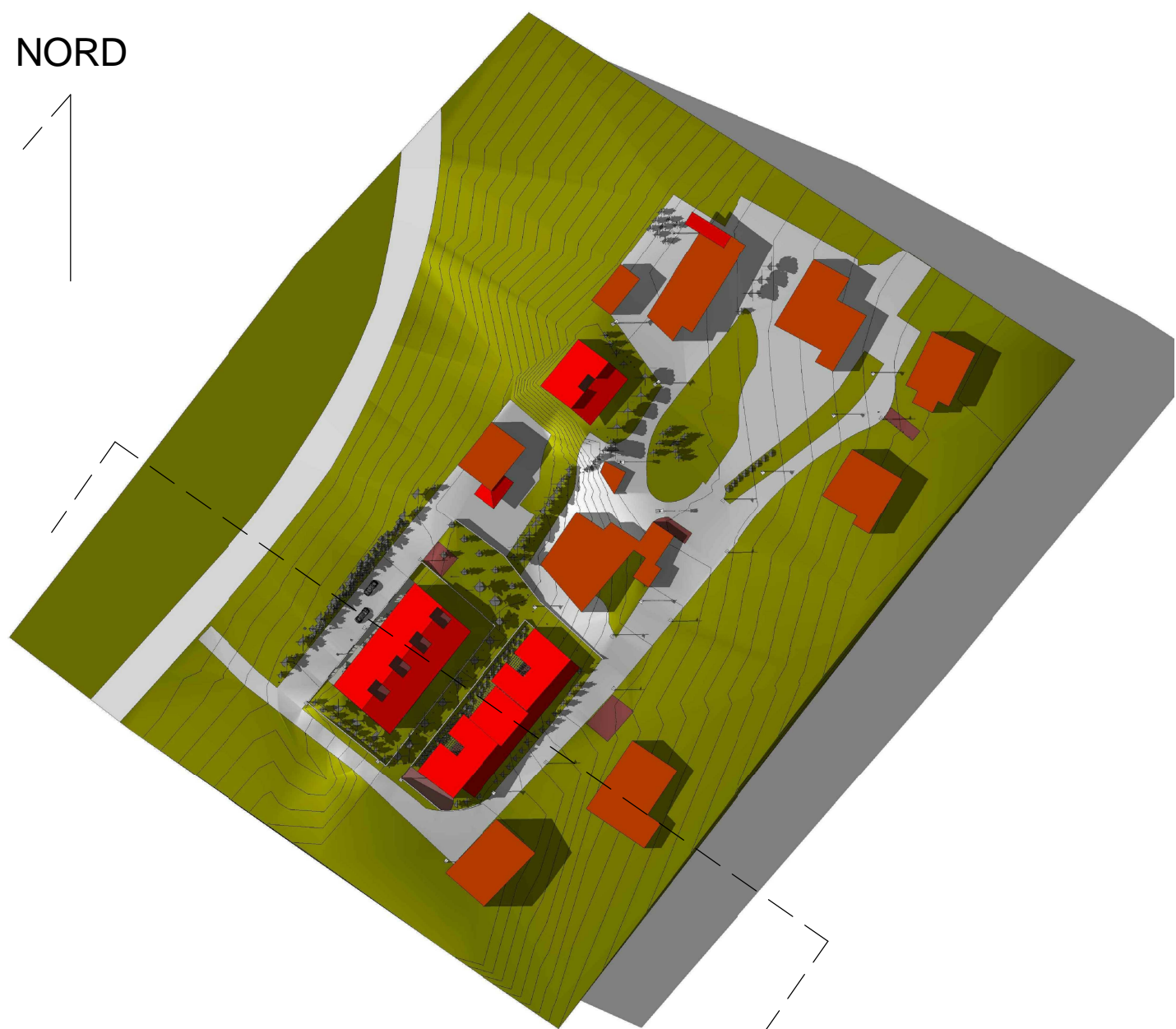
NORD

SEZIONE LONGITUDINALE DI PROGETTO



SEZIONE TRASVERSALE DI PROGETTO

NORD



## Legenda

direzioni pendenza

Dreni

pozzetto ispezione

caditoia-pozzetto di raccolta

pozzetto di collegamento

giardini drenanti

condotta in POLIETILENE COESTRUSO A COPPIA PARETE da 200mm

pozzetto pluviale-sifonato

posizione eventuale vasca raccolta acque meteoriche

Drenaggi naturali acque meteoriche in zone SS

utenza privata

Part. 01

SEZIONE

Part. 02

vedi allegato 01 alla relazione tecnica

sezioni drenaggio terreno

Grasione

Sabbia e Terriccio

Paccione

pietrame a superficie

Armatura in polipropilene

Griglia Granulometria 0/12, 8/16

drenaggio terreno

drenaggio terreno

Geo-Griglia

Geo-terzo

Drenaggi seminaturali acque meteoriche in zone SS Part.01

RICOSTRUZIONE PROSPETTICA DEI DRENAGGI

NOTA: I SINGOLI LOTTI SONO STATI DIMENSIONATI IN MODO DA NON CONVIOLARE L'ACQUA METEORICA RACCOLTA AL LORO INTERNO IN STRADA Art.40 L.R. 8/2015 vedi PART. 01

1) INTERNAMENTE AD OGNI LOTTO E' STATO PREVISTO IL POSIZIONAMENTO DI UNA VASCA DI RACCOLTA COLLEGATA AI PLUVIALI.

2) INSERIMENTO DI OPPORTUNI DRENAGGI NATURALI PARALLELI ALLE RECINZIONI

3) MQ SUPERFICI DRENANTI, SUPERIORI ALLE SUPERFICI NON DRENANTI vedi N.T.A. del P.U.A.

Quartiere Drain

Griglia Metall. Controllo Carta

1" rising Drain

800 Max. - 10" Min. Depth

800 Storm - 1" Min. Depth

800 Storm - 10" Min. Depth

1" rising Drain

1" rising Drain